



Bilogora i Podravina - cestovno slijepo crijevo Hrvatske. Kada će agoniji napokon doći kraj? (3)

Miljenko Manjhas

8. studenoga 2023.

PODIJELI S PRIJATELJIMA!



Od prvoga dana bilogorski krak Podravsko-bilogorskog ipsilona trebao je završiti u Terezinu Polju na granici s Republikom Mađarskom. No, zbog prilično spore realizacije dionice Vrbovec 2 – Bjelovar, trase koja se gradi desetljećima, tih završnih 60-ak kilometara konstantno je bilo u sjeni. No, zadnjih godina Hrvatske ceste i Vlada RH posvetile su veliku pažnju upravo tom zanemarenom dijelu brze ceste koji je u javnosti gotovo već bio otpisan.

Podsjetimo, to su jedini dijelovi Hrvatske koji su od suvremenih prometnica udaljeni i do stotinu kilometara. Zato je prometna infrastruktura u tim hrvatskim regijama tema svih tema.

Naime, bilo je za očekivati da će se brza cesta nastaviti graditi prema Virovitici tek nakon što dođe do Bjelovara, no Hrvatske ceste u međuvremenu su podosta ubrzale postupak i to zahvaljujući, među ostalim, i novcu iz EU fondova. Brza cesta od Bjelovara do Virovitice jedna je od rijetkih cestovnih dionica čija će se izgradnja dijelom financirati europskim novcem i upravo taj izvor financiranja stavlja je visoko na listu prioriteta.

Trasa brze ceste Bjelovar – Virovitica – čvor Terezino Polje iznimno je važna za stanovnike Bjelovarsko-bilogorske i Virovitičko-podravske županije, a s obzirom da završava na granici Republike Hrvatske i Republike Mađarske, ima i međunarodni karakter.

Duga 57 kilometara, trasa prolazi područjem dviju županija i osam jedinica lokalne samouprave. Konkretno, područjem Grada Bjelovara te općina Severin, Nova Rača, Velika Pisanica, Veliki Grđevac na području Bjelovarsko-bilogorske županije, odnosno Općine Špišić Bukovica, Grada Virovitice i Općine Lukač na području Virovitičko-podravske županije.

Brza cesta projektirana je kao državna cesta prve kategorije sa zadaćom državno – regionalnog povezivanja i zadovoljava brzinu od 100 km/h.

Riječ je o cesti koja se nastavlja dionicu brze ceste Vrbovec – Bjelovar kao četverotračna cesta kojoj su kolnici odvojeni zelenim pojasom. Ukupna širina jednog kolnika brze ceste iznosi osam metara i sastoji se od dva vozna traka širine po 3.50 m i rubnih trakova širine po pola metra. Treba reći i da će isprva graditi samo jedan trak, dok će drugi trak brze ceste biti izgrađen nakon što promet bude dovoljno velikog intenziteta.

Predviđena čvorišta

Položaj i broj čvorova na brznoj cesti DC 12 Bjelovar Virovitica – čvor Terezino Polje određen je u odnosu na postojeću cestovnu mrežu, prometno opterećenje i potrebu za pristupom gradovima i naseljima na brzu cestu. S obzirom na tip prometnice, svi čvorovi projektirani su u dvije razine. Projektom su predviđeni čvorovi Bulinac, Velika Pisanica, Špišić Bukovica i čvor Virovitica.

Usto, predviđeno je 12 prijelaza, 10 prolaza prometnica i željezničke pruge te dva tunela.

Paralelno s izgradnjom završne dionice ceste od prigradskog naselja do Breza, trebala početi graditi i dionica brze ceste od Bjelovara do Bulinca duga 14 kilometara. Prema najavama, izgradnja bi mogla početi već iduće godine, što je ranije od očekivanja.

Tako će se dogoditi da će brza cesta iz Bjelovara nastaviti kroz Bjelovarsko-bilogorsku županiju prema Virovitici i prije nego što stigne od Farkaševca do Bjelovara.

Prema informacijama iz Ministarstva prometa, na brznoj cesti Bjelovar – Virovitica trenutno se radi na dvije dionice na virovitičkom području, no ubrzo bi na red trebala doći i izgradnja prve dionice u Bjelovarsko-bilogorskoj županiji.

Cesta će se graditi u više etapa, a etapa jedan podrazumijeva izgradnju od čvora Bjelovar do Čvora Bulinac duljine 14,3 kilometra. Etapa dva podijeljena je na dvije poddionice i njezina dužina je 5,2 kilometra od Čvora Bulinac do Čvora Velika Pisanica između koje je planirano odmorište Bedenik. Što

se tiče etape 2b ona podrazumijeva izgradnju jednog kolnika brze ceste od čvora Pisanica do Čvora Bukovca i to je najduža je to etapa, ali i najteža jer planiran je njezin prolazak kroz Bilogoru. Na ovoj trasi za sad su planirani Tunel „Bogaz“ i Tunel „Lužnjak“ te odmorište 'Bilogora'. Etapa tri podrazumijeva izgradnju od čvora Špičić Bukovica-Virovitica i na ovoj etapi radovi su u tijeku.

A da će cesta Bjelovar – Virovitica biti prioritarna, poručio je i ministar prometa Oleg Butković u rujnu u Bjelovaru.

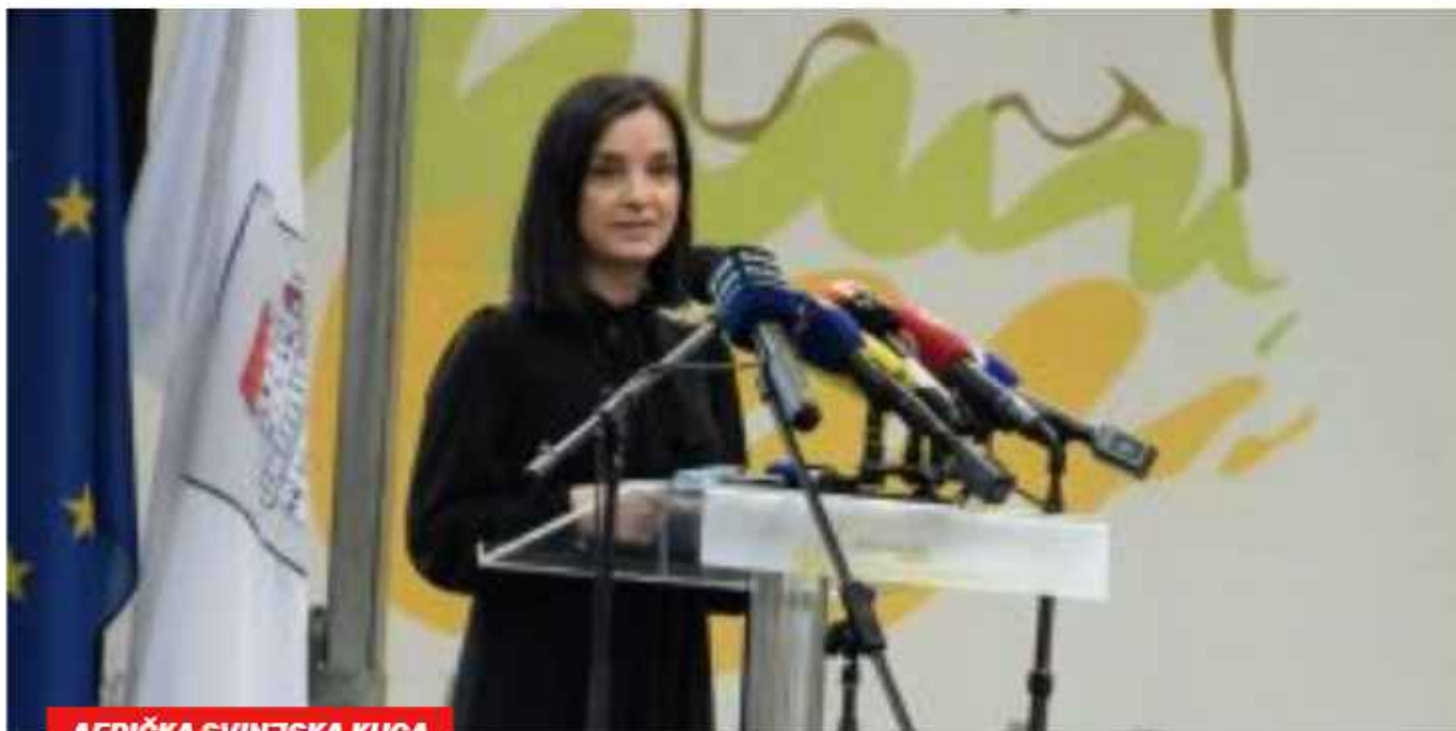
„Hrvatska je autocestovnu infrastrukturu uglavnom izgradila, a sada ćemo se baviti isključivo brzim cestama, za što nemamo puno sredstava u EU omotnici. Osim za brze ceste Bjelovar – Virovitica i Trogir – Split – Omiš, za sve druge dionice morat ćemo se kreditno zaduživati. Stoga upravo radimo na povećanju prihoda Hrvatskih cesta i dodatnom zaduženju“, kazao je ministar Butković.

Ovaj tekst objavljen je uz financijsku potporu Agencije za elektroničke medije

PODIJELI S PRIJATELJIMA!



AKTUALNO



AFRIČKA SVINJSKA KUGA

Ministrica se sastala sa svinjojgojcima, evo što su dogovorili



NJEMAČKA, STIŽEMO!

U napetoj atmosferi na Maksimiru Hrvatska izborila Euro.



TEHNIČKA ISPRAVNOST

Odvezite limenog ljubimca na besplatan pregled i osvojite prigodnu nagradu

VUKOVAR IZNAD SVEGA

Janović: Penavi nije pošlo za rukom unijeti razdor među ljude. Baš suprotno...



FACEBOOK



INSTAGRAM



YOUTUBE



TWITTER

KONTAKT

IMPRESSUM

O NAMA

Klikni.news je news portal koji vam svakodnevno donosi svježe vijesti iz cijele Hrvatske. Uživajte u čitanju.

PRATITE NAS



2023 © Klikni.news / Sva prava pridržana.

WEB PEPERIT